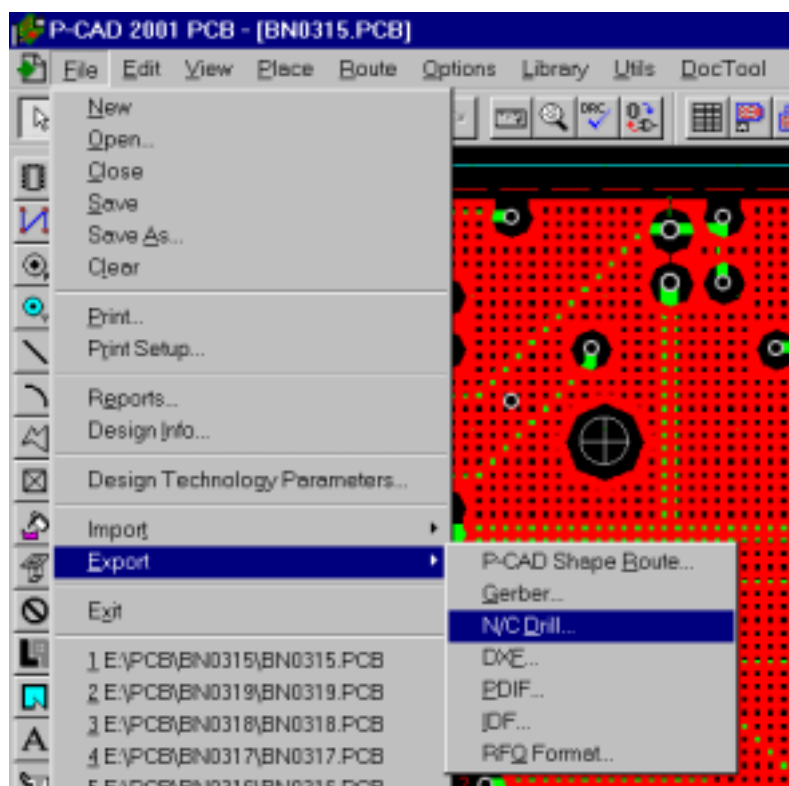
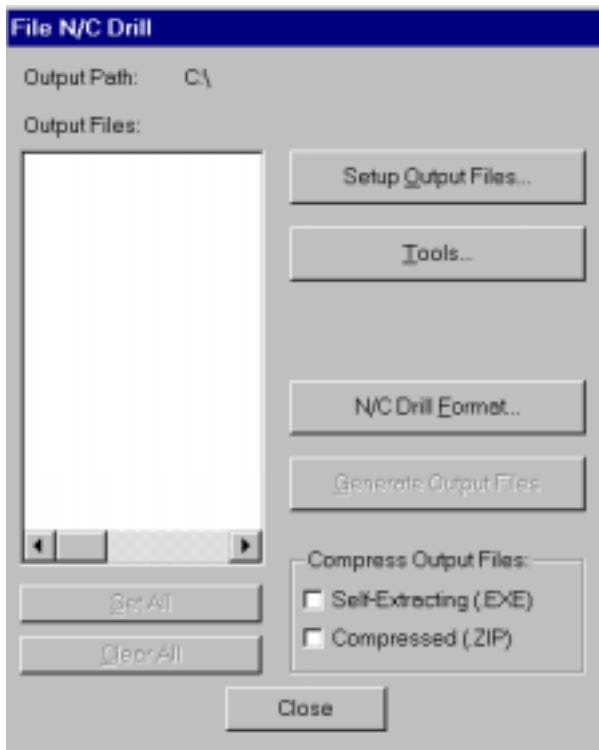


Правила экспорта информации из PCAD 200x.

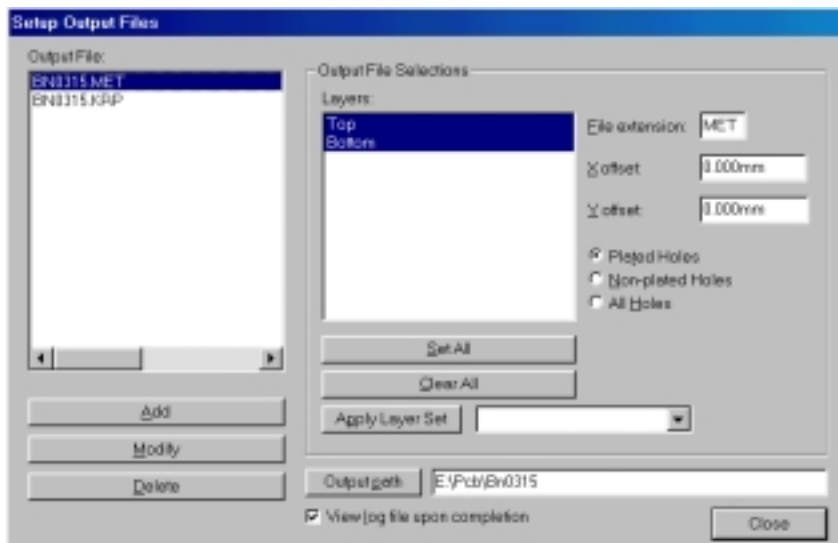
1. Файл сверловки.

1.1. Пункты меню “File, Export, N/C Drill...”

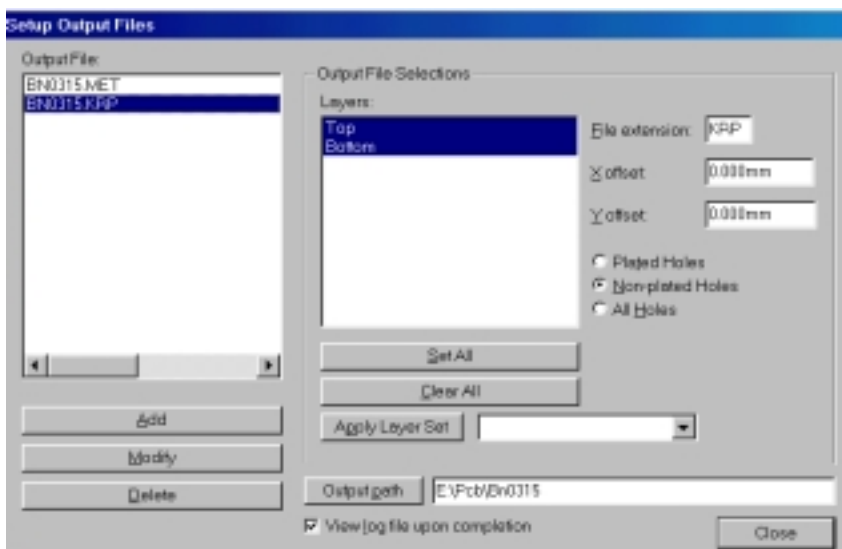


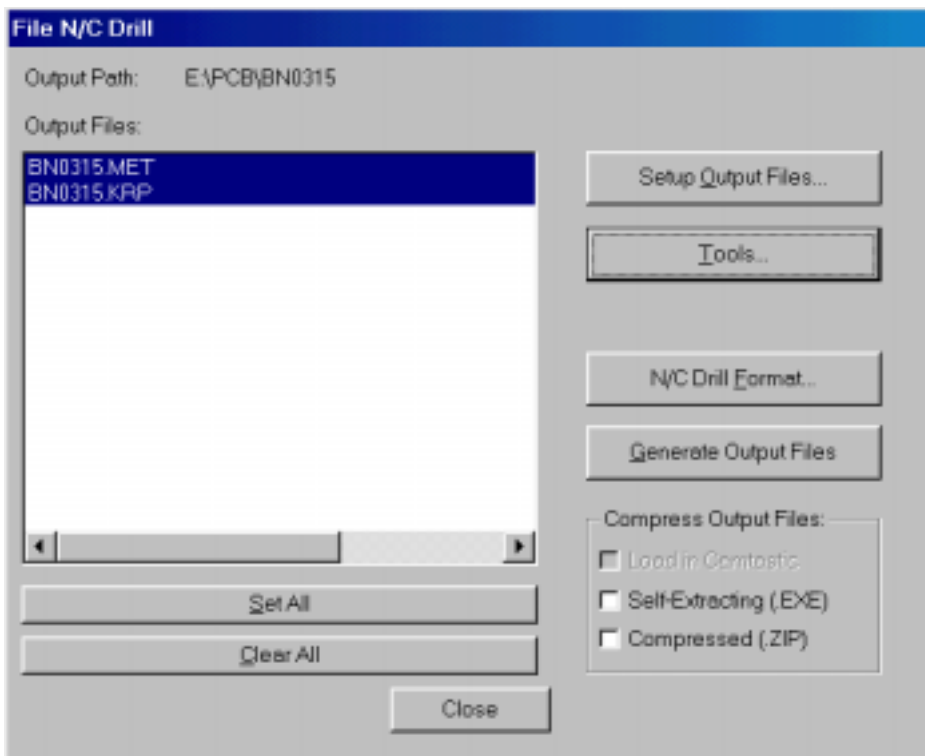


1.2. Входим в “Setup Output Files...”

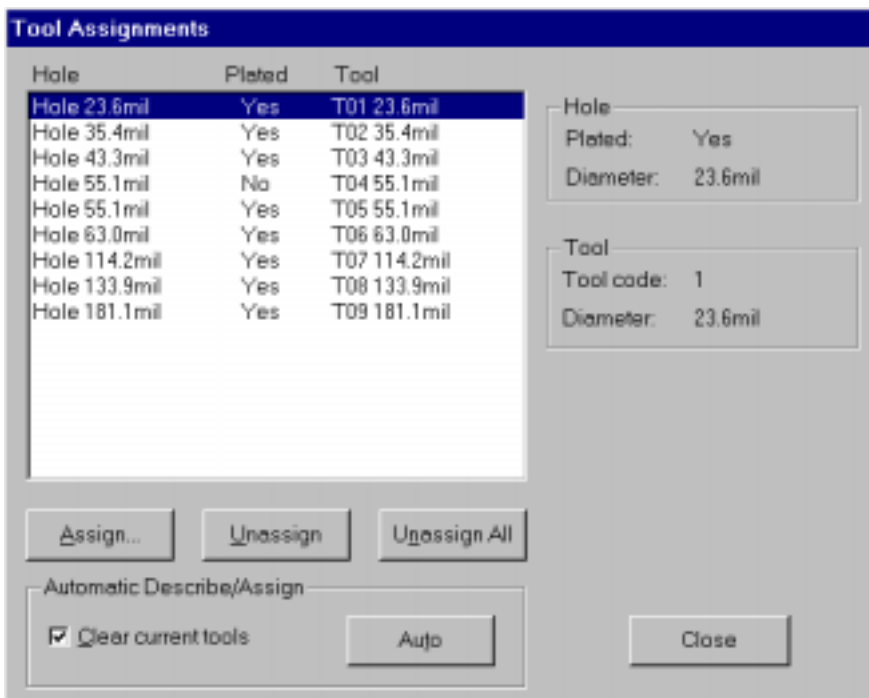


1.3. Устанавливаем расширение файла, нажимаем “Set All”, потом в левой колонке “Add”. Для металлизированных и неметаллизированных отверстий делаем разные файлы. С помощью “Output path” выбираем рабочую директорию, иначе файл сверления свалиться в корневой каталог диска C. Нажимаем “Close”.

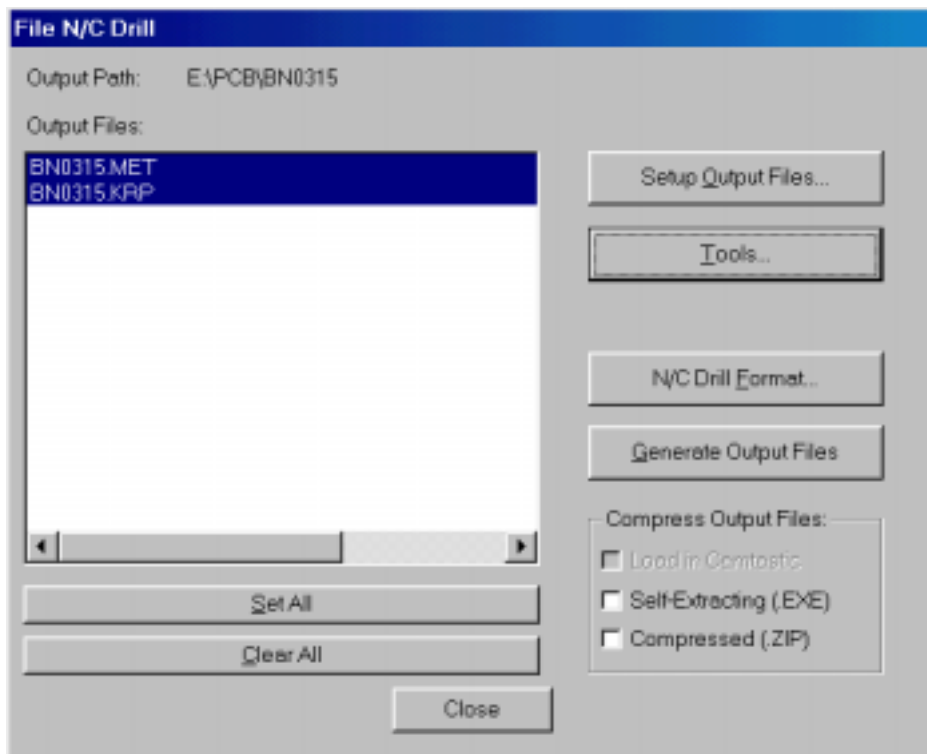




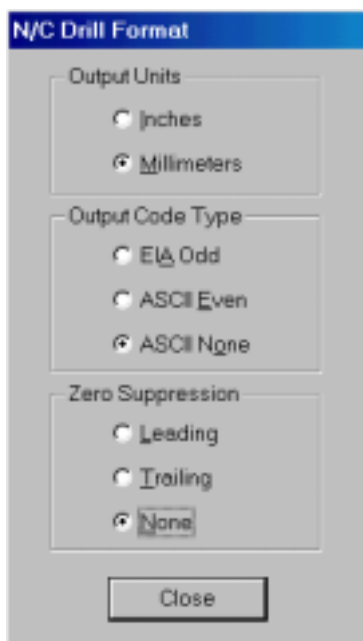
1.4. Входим в меню “Tools...”



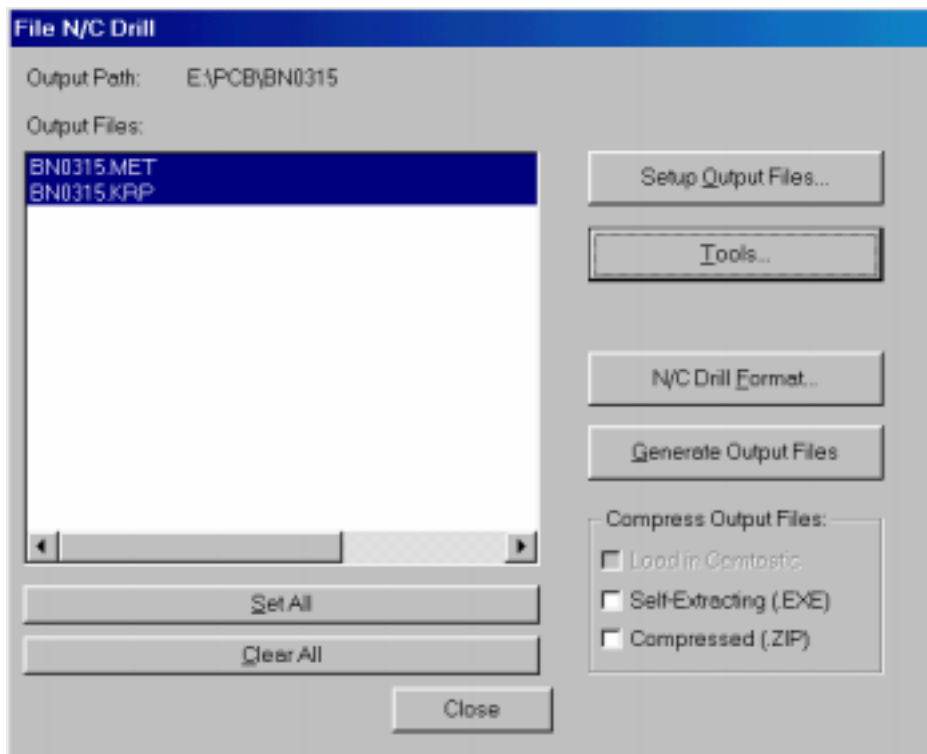
1.5. Нажимаем “Auto”, потом “Close”.



1.6. Входим в меню “N/C Drill Format...”



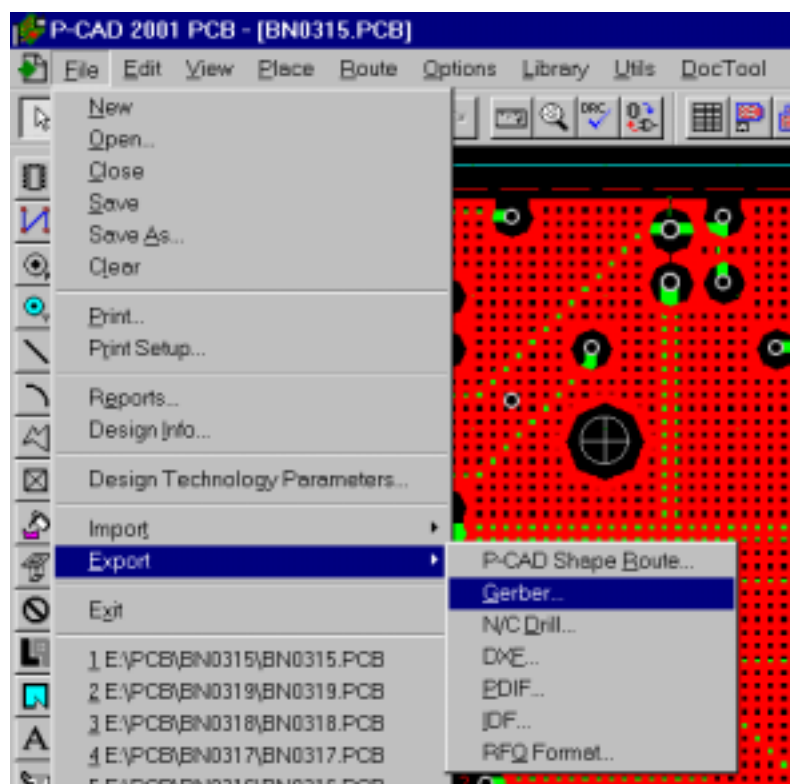
1.7. Выбираем пункты “Millimeters”, “ASCII None”, “None”, нажимаем “Close”.



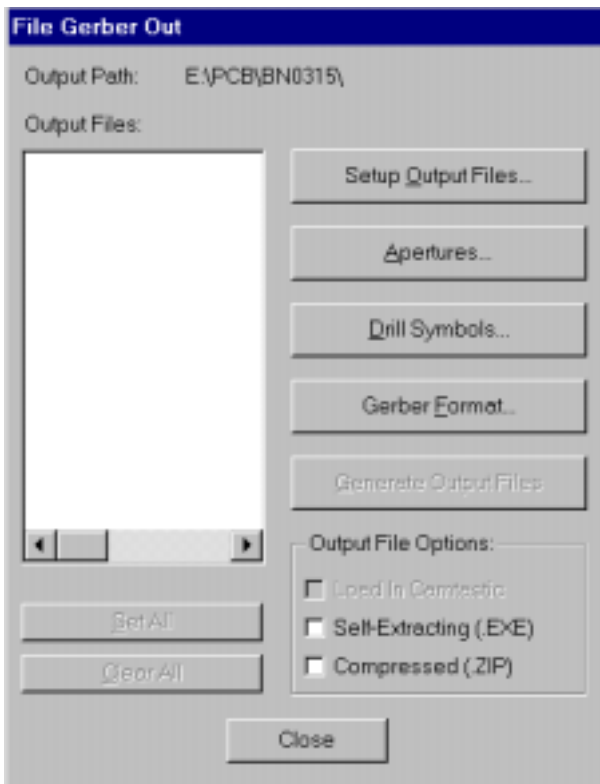
1.8. Нажимаем “Generate Output Files”, потом “Close”.

С файлом сверления - все.

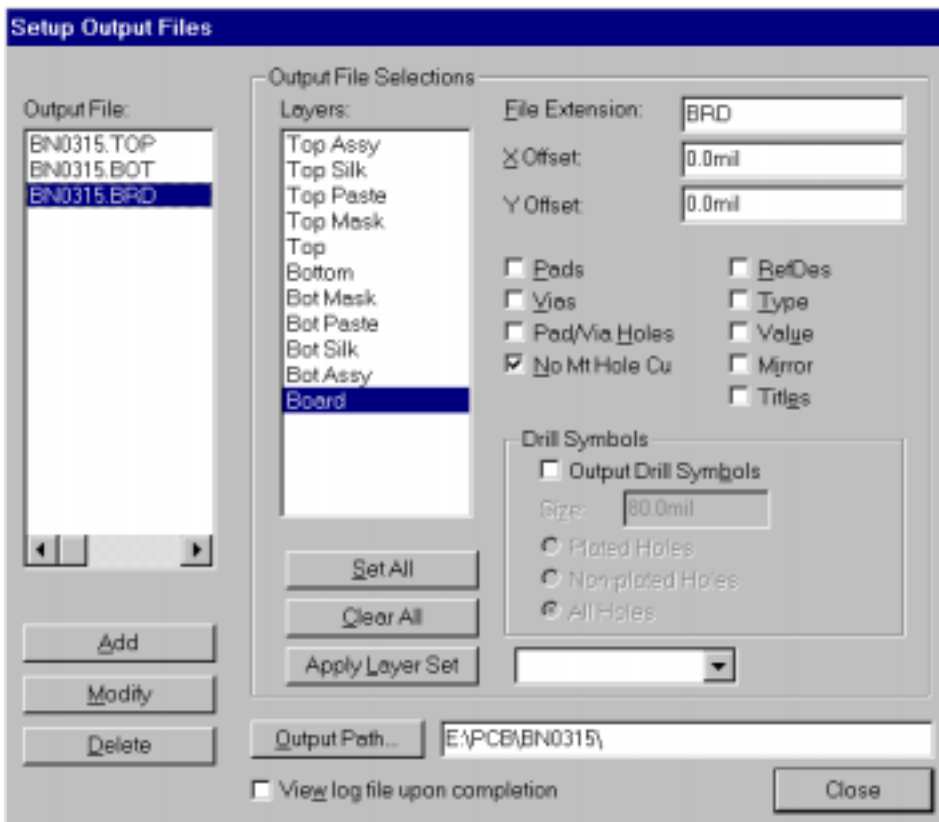
2. Gerber-файлы.



2.1. Пункты меню “File, Export, Gerber...”

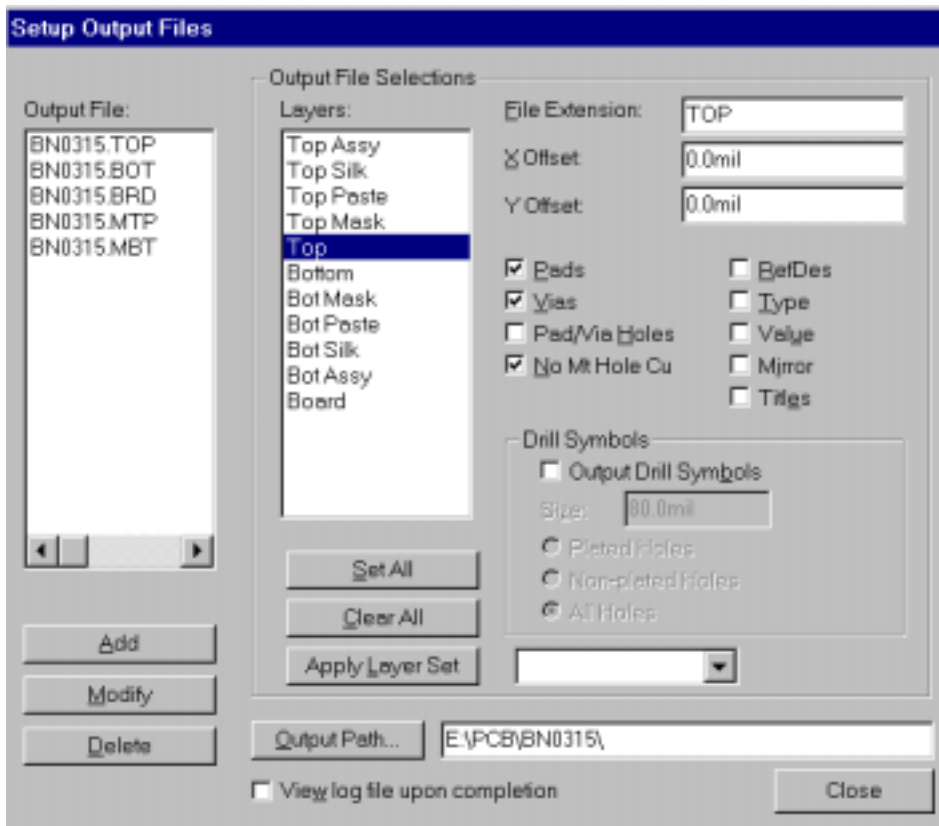


2.2. Входим в “Setup Output Files...”

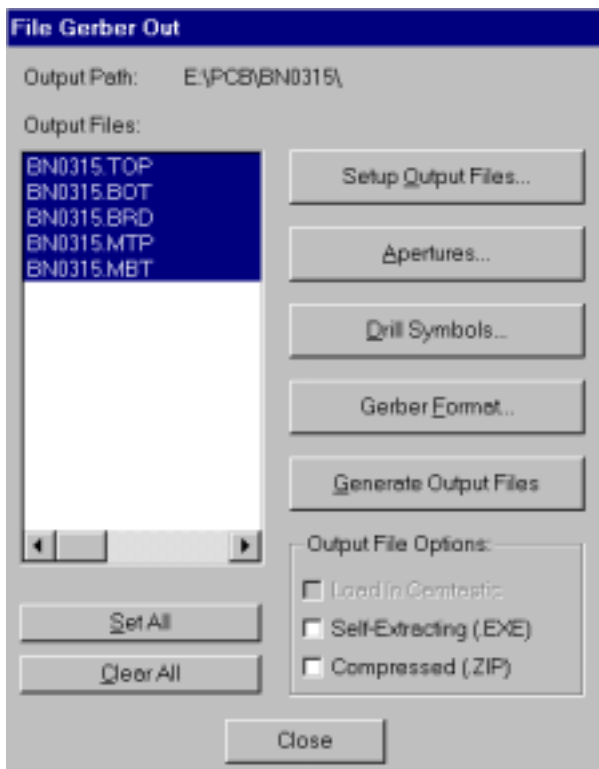


2.3. Для слоев Top (расширение TOP) и Bottom (расширение BOT) выбираем “Pads”, “Vias”, “No Mt Hole Cu”, для слоя Board (расширение BRD) выбираем “No Mt Hole Cu”.

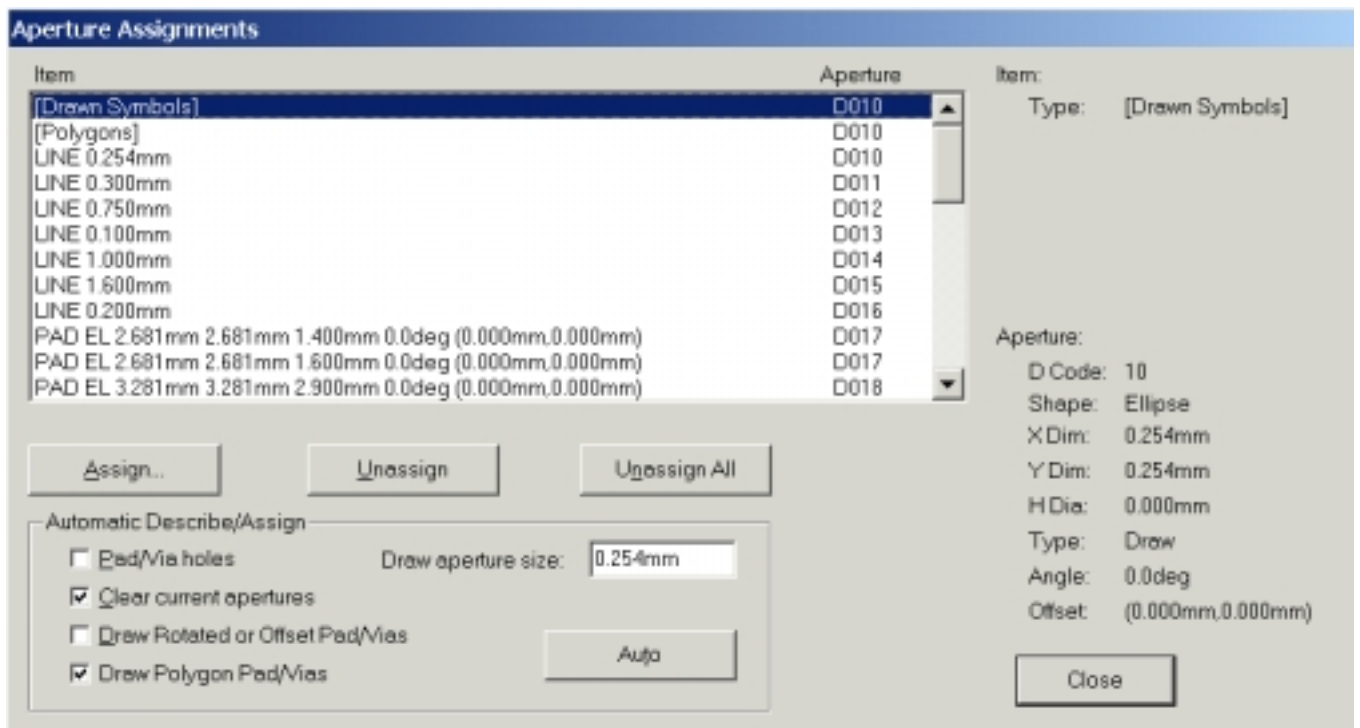
После окончания выбора нажимаем “Close”.



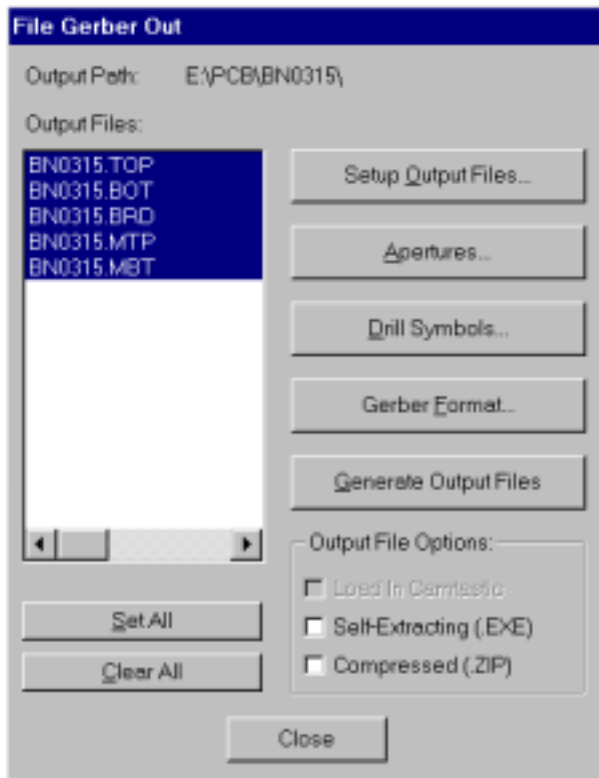
2.4. Если на плате необходимо иметь паяльную маску, добавляем слой Top Mask (расширение MTP) и Bot Mask (расширение MBT). Выбираем “No Mt Hole Cu”, “Pads”, если переходные отверстия надо открыть от маски, еще выбираем “Vias”. После окончания выбора нажимаем “Close”.



2.5. Входим в “Apertures...”



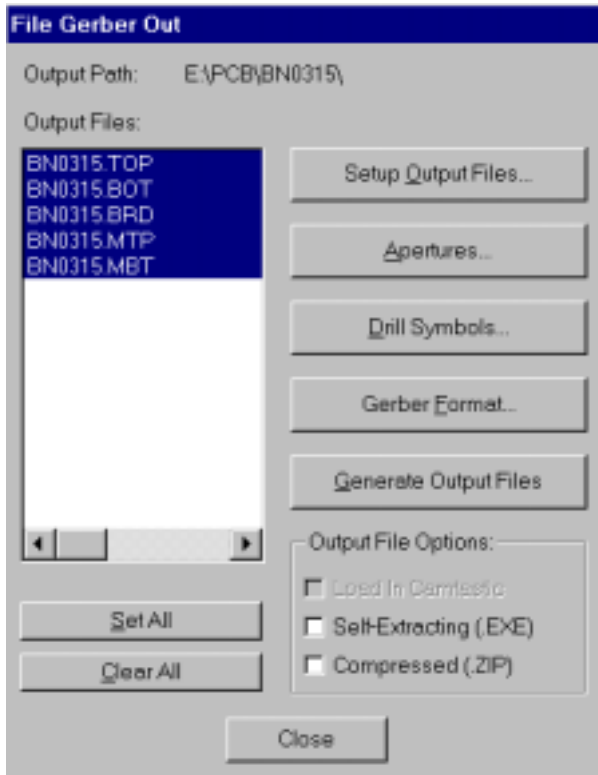
2.7. Выбираем “Clear current apertures”, “Draw Polygon Pad/Vias”. Нажимаем “Auto”, потом “Close”.



2.8. Входим в “Gerber Format...”



2.9. Устанавливаем “Output Units” - “Millimeters”, “Numeric Format” - “5.3”, “Include aperture definitions (as RS-274-X mass parameters)”, нажимаем “Close”.



2.10. Нажимаем “Generate Output Files”, потом “Close”.

Все.

3. Если есть необходимость нанесения на печатную плату надписей, применять можно только векторные шрифты: Basic.chr, Lcom.chr, Quality.chr, иные шрифты в Gerber-файлы не транслируются.