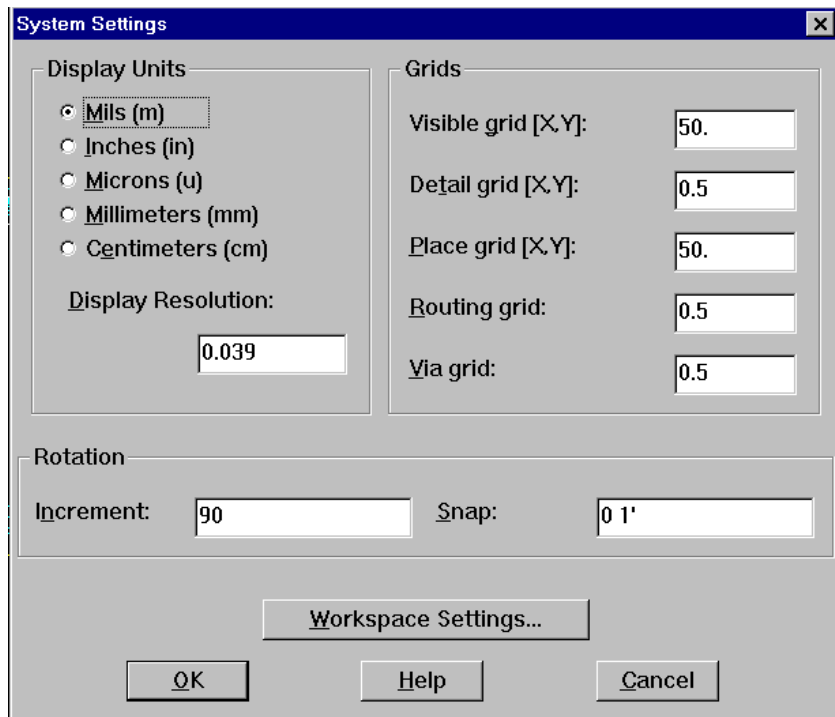
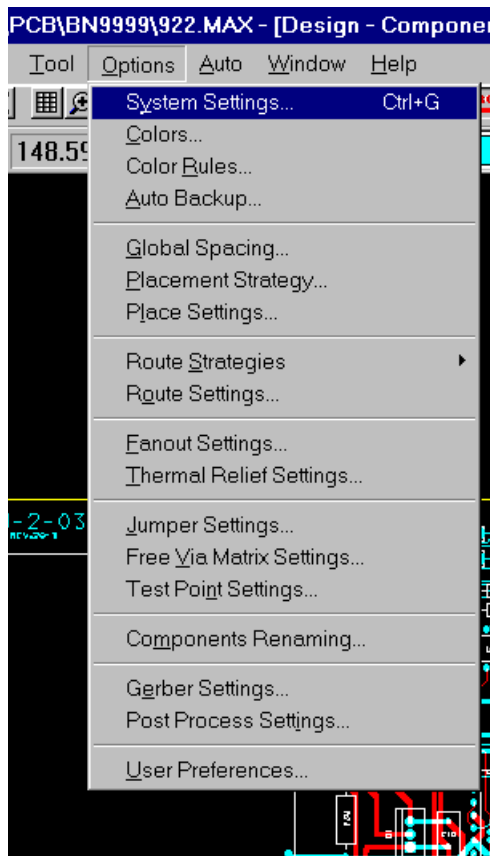
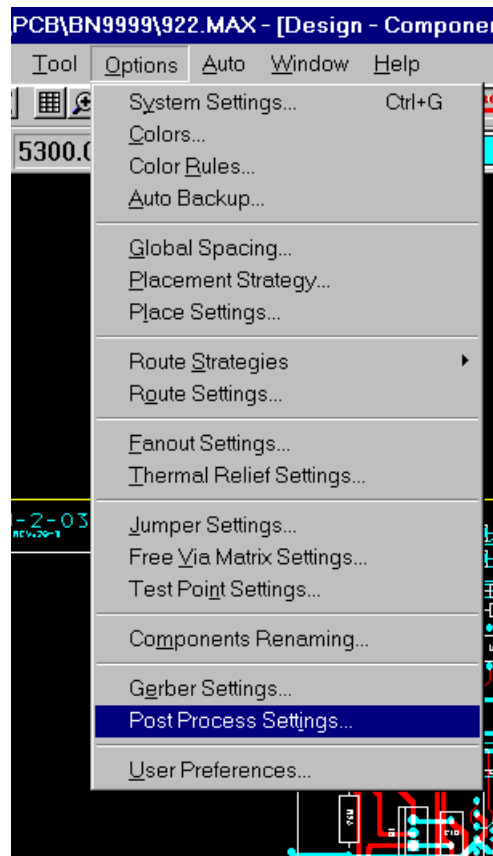
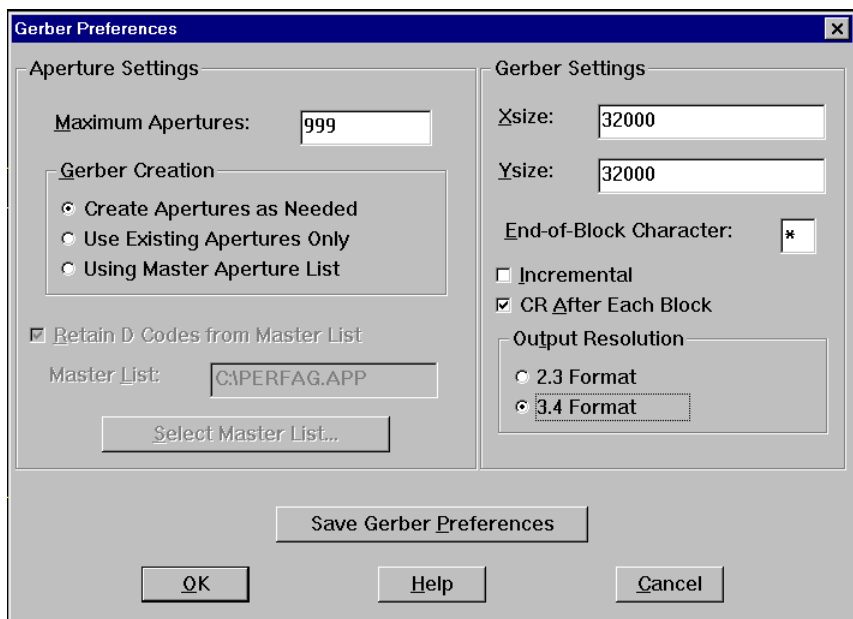
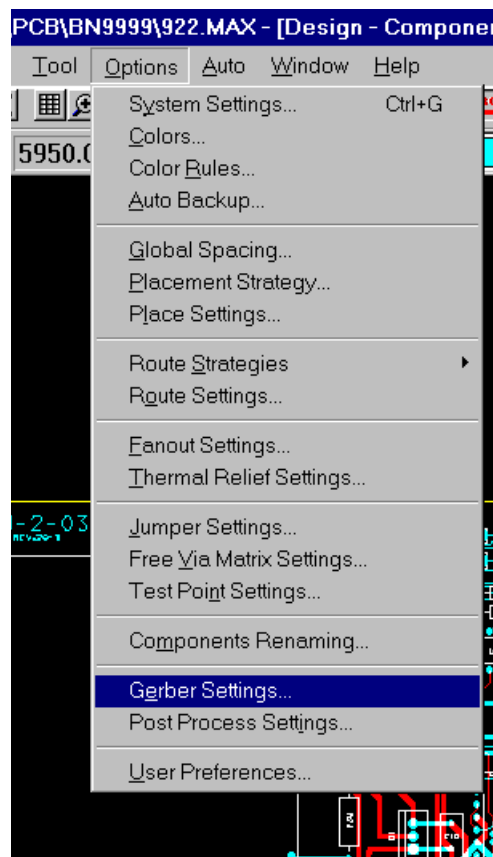


## Правила экспорта информации из OrCAD 9.

### 1. Установить дюймовую систему измерения.



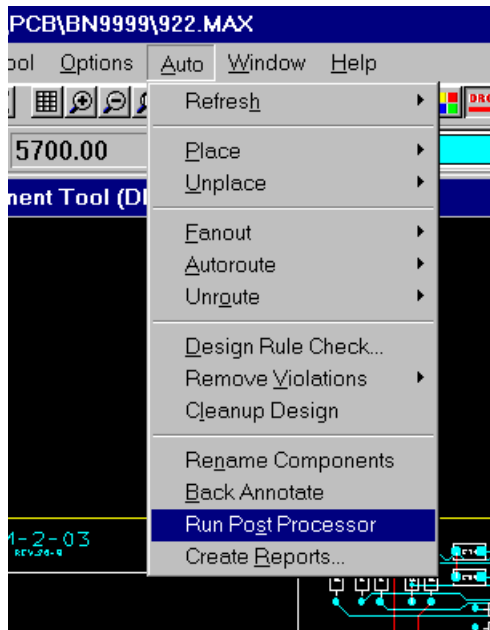
## 2. Проверить установки экспорта герберов.



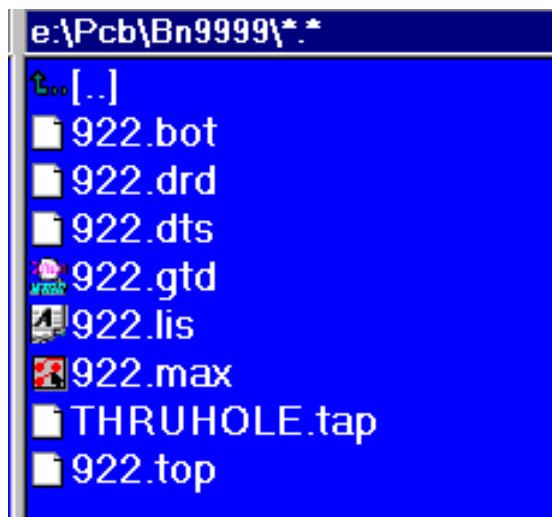
The screenshot shows the 'Post Process' dialog box, which contains a table of plot output settings. The table has five columns: Plot output File Name, Batch Enabled, Device, Shift, and Plot Title.

Plot output File Name	Batch Enabled	Device	Shift	Plot Title
*.TOP	Yes	EXTENDED GERBER	No shift	Top Layer
*.BOT	Yes	EXTENDED GERBER	No shift	Bottom Layer
*.GND	No	EXTENDED GERBER	No shift	Ground Plane
*.PWR	No	EXTENDED GERBER	No shift	Power Plane
*.IN1	No	EXTENDED GERBER	No shift	Inner Layer 1
*.IN2	No	EXTENDED GERBER	No shift	Inner Layer 2
*.IN3	No	EXTENDED GERBER	No shift	Inner Layer 3
*.IN4	No	EXTENDED GERBER	No shift	Inner Layer 4
*.IN5	No	EXTENDED GERBER	No shift	Inner Layer 5
*.IN6	No	EXTENDED GERBER	No shift	Inner Layer 6
*.IN7	No	EXTENDED GERBER	No shift	Inner Layer 7
*.IN8	No	EXTENDED GERBER	No shift	Inner Layer 8
*.IN9	No	EXTENDED GERBER	No shift	Inner Layer 9
*.I10	No	EXTENDED GERBER	No shift	Inner Layer 10
*.I11	No	EXTENDED GERBER	No shift	Inner Layer 11
*.I12	No	EXTENDED GERBER	No shift	Inner Layer 12
*.SMT	No	EXTENDED GERBER	No shift	Soldermask Top
*.SMB	No	EXTENDED GERBER	No shift	Soldermask Bottom
*.SPT	No	EXTENDED GERBER	No shift	Solder Paste Top
*.SPB	No	EXTENDED GERBER	No shift	Solder Paste Bottom
*.SST	No	EXTENDED GERBER	No shift	Silkscreen Top
*.SSB	No	EXTENDED GERBER	No shift	Silkscreen Bottom
*.AST	No	EXTENDED GERBER	No shift	Assembly Top
*.ASB	No	EXTENDED GERBER	No shift	Assembly Bottom
*.DRD	Yes	EXTENDED GERBER	No shift	Drill Drawing

### 3. Запуск постпроцессора.



### 4. В рабочей директории должны появиться файлы:



Для последующей обработки нужны файлы:

**\*.bot;**  
**\*.top;**  
**\*.drd;**  
**THRUHOLE.tap.**

Если есть необходимость покрывать плату защитной паяльной маской, выборки в маске на месте контактных площадок делаются автоматически при последующей обработке. Но если есть зоны вне контактных площадок, которые необходимо не закрывать защитной паяльной маской, то еще необходимы файлы:

**\*.smt;**  
**\*.smb.**

Для маркировки элементов на плате необходимы файлы:

**\*.sst;**  
**\*.ssb.**